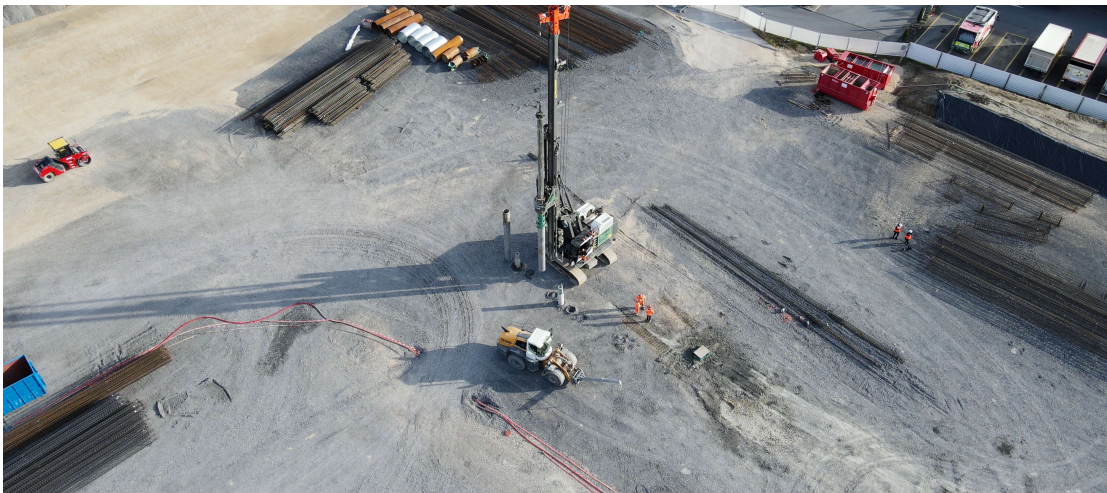


# Pfahlbelastungsversuch Verteilzentrum Denner Route de La Plaine 2, Aclens (VD)



Zeitraum 2024  
Projektgrösse Pfahlanzahl: ca. 650 Stk.  
Pfahllänge: ca. 8'800 m

Auftraggeber Birchmeier Spezialtiefbau AG  
Planer Prüffirma: Fp Ankerprüfung Durrer AG

## ERBRACHTE LEISTUNGEN

Optimierung der Pfahlfundation  
Projektierung, Begleitung und  
Auswertung der statischen  
Pfahlprüfung

## PROJEKTDESCHRIEB

Für die Fundation der neuen Denner-Verteilzentrale in Aclens sind rund 650 Bohrpfähle erforderlich. Bereits in der Angebotsphase wurde die Schläpfer & Partner AG beauftragt, das Potenzial zur Optimierung der Pfahlfundation zu beurteilen und entsprechende Änderungen im Konzept vorzuschlagen.

Bei Auftragsvergabe und mit erneutem Grundlagenstudium wurde entschieden, statische Pfahlbelastungsversuche durchzuführen, um zu zeigen, dass Bohrverfahren, Pfahldurchmesser und Felseinbindung angepasst werden können. Die Prüflast von 21'710 kN (rund 2'170 Tonnen) konnte erfolgreich aufgenommen werden. Die Schläpfer & Partner AG hat die Pfahlbelastungsversuche projektiert, die Ausführung begleitet und die Auswertung und Interpretation vorgenommen.