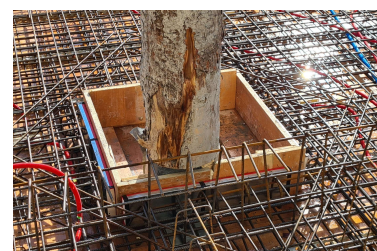


## EFH Pfister, Glärnischstrasse 21, Richterswil



Zeitraum 2020 - 2021  
Projektgrösse Anbau: ca. 400m<sup>3</sup>

Auftraggeber Private Bauherrschaft  
Planer aestudio ag, Chüngengasse 3, 8805 Richterswil

### ERBRACHTE LEISTUNGEN

An- und Umbau in Massivbauweise

### PROJEKTBE SCHRIEB

Das bestehende Einfamilienhaus soll im Zuge des Projekts umgebaut werden und einen neuen Anbau erhalten. Grössere Umbaumassnahmen fanden im Erdgeschoss statt, wo die Wände und die Decke abgerissen und teilweise neu erstellt wurden. Der Anbau beinhaltet zwei Geschosse sowie eine Terrasse im Obergeschoss in Massivbauweise.

Der Umbau erfolgte mit gewissen Ertüchtigungsmassnahmen. Darunter wurden Ancosan-Durchstanzdübel bei bestehenden Stützen eingebaut und Verstärkungen mittels CFK-Lamellen erstellt.