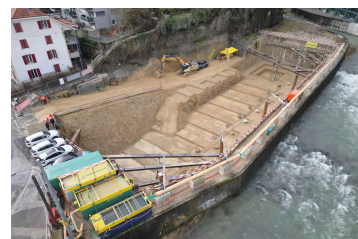
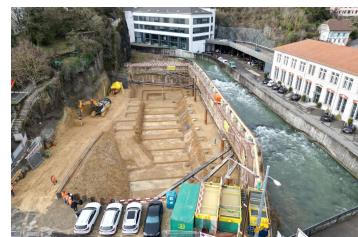


Überbauung Taubenloch, Biel



Zeitraum 2023 - 2024
Projektgrösse Aufwand S&P CHF 30'000.--

Auftraggeber Birchmeier Spezialtiefbau, Dagmarsellen
Planer WAM Planer und Ingenieure AG

ERBRACHTE LEISTUNGEN

Statik Baugrube (Kontroll- und Vergleichsrechnung)
Entwurf Spriessung
Statik Spriessung
Konstruktive Durchbildung / Details
Ausführungskontrollen

PROJEKTBESCHRIEB

Zuhanden eines Aushubunternehmers durfte Schläpfer & Partner, Ingenieurbüro AG, die Spriessung überarbeiten. Die Fläche, bei welcher der Aushub mit Spriessbehinderung erforderlich gewesen wäre, konnte um ca. 40% reduziert werden.
Damit verbunden waren diverse weitere geotechnischen Arbeiten.