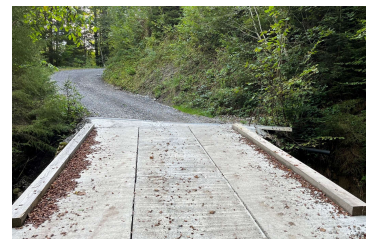


# Ersatz Brücken Chlosterweid und Sihltalhütte Region Einsiedeln / Ybrig



Zeitraum 2022 - 2023  
Projektgrösse ca. 250'000.--

Auftraggeber Kloster Einsiedeln und OAK Schwyz  
Planer Geoinfra Ingenieure AG, Einsiedeln

## ERBRACHTE LEISTUNGEN

Variantenstudium  
Bauprojekt  
Statik und Hydraulik  
Ausführungsprojekt  
Bauleitung  
Öffentlichkeitsarbeit

## PROJEKTBECHRIEB

Für die forstliche und alpwirtschaftliche Erschliessung im Gebiet Chlosterweid und Sihltalhütte wurde bei einer Zustandserfassung im Jahr 2022 grössere Schäden in der Tragstruktur der bestehenden Holzbrücken inkl. Fäulnis und Pilzbefall des Holzes festgestellt. Danach beschloss der Bauherr die vier Brückenbauwerke zu ersetzen und gleichzeitig den Hochwasserschutz im Gebiet Chlosterweid zu erhöhen durch eine erhöhte Anordnung der Brücken. Mit den Betonelementbrücken, welche in der Nähe der Baustelle vorfabriziert und anschliessend mit dem LKW- Kran versetzt wurden, sowie den neuen Widerlager, können die erhöhten Anforderungen der heutigen forstwirtschaftlichen Erschliessung sichergestellt werden.