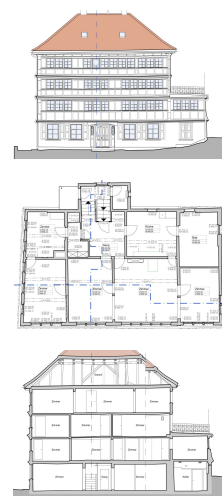


# Fabrikantenhaus, Dorf 31 9103 Schwellbrunn



Zeitraum August 2021

Architekt Keller Hubacher Architekten GmbH

Bauleitung Keller Hubacher Architekten GmbH

Auftraggeber Stiftung Fabrikantenhaus, c/o Walter Zellweger

## ERBRACHTE LEISTUNGEN

Gebäudeaufnahmen 1:50

Erstellung von:

2D-Fassaden

2D-Grundrisse

2D-Schnitte

## PROJEKTBE SCHRIEB

Das Fabrikantenhaus in Schwellbrunn wurde mittels 3D-Laserscanner und Tachymeter erfasst. Die daraus erstellten Fassaden-, Grundriss- und Schnittpläne dienen zur Planung der Umnutzung für Kultur, Vereine und Ferien im Baudenkmal.