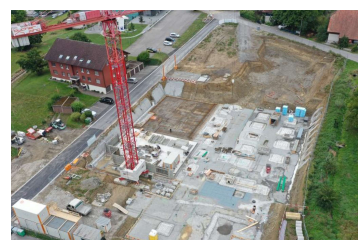


Wohnüberbauung Hombergblick, 5734 Reinach



Zeitraum 2021 - 2023
Projektgrösse ca. 6'500 m³ Beton

Auftraggeber Immoport AG, 5619 Bättikon
Planer Swissprojekt AG, 8964 Rudolfstetten

ERBRACHTE LEISTUNGEN

Baugrubensicherung
Stahlbetonarbeiten

PROJEKTBE SCHRIEB

Das Bauprojekt in Reinach AG beinhaltet vier Mehrfamilienhäuser auf einer gemeinsamen Einstellhalle. Die Überbauung wurde im gut tragfähigen Untergrund flach fundiert. Die Tragstruktur besteht aus schlaff bewehrten Betondecken mit tragenden Mauerwerks- und Betonwänden. Die Baugrube konnte mehrheitlich frei geböscht werden. Wo es die Platzverhältnisse nicht zulassen, wurde eine Baumeisterrühlwand erstellt.