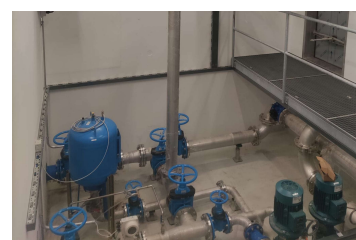


Neubau Reservoir Räckholderwile, Vitznau



Zeitraum 2021/2022
Projektgrösse CHF ca. 1.0 Mio.

Auftraggeber Einwohnergemeinde Vitznau
Planer Geoinfra Ingenieure AG

ERBRACHTE LEISTUNGEN

Konzept, Projektierung,
Ausführungsplanung und Bauleitung
für Bauingenieur als Gesamtleiter

PROJEKTBE SCHRIEB

Das Trinkwasser auf der Rigi wird bei geringen Quellschüttungen immer wieder sehr knapp. Die vermehrten Trockenperioden und der höhere Bedarf nach Trinkwasser führen immer wieder zur Knappheit. Die Gemeinde schloss deshalb ihre Versorgungslücke im Gebiet Räckholderwile mit der Verbindungsleitung zwischen dem Gebiet Unterwilen und Hasliweid und dem neuen Reservoir Räckholderwile, das auch als Stufenpumpwerk dient. Das neue Reservoir wurde mit zwei Trinkwasserkammern und einem Speichervolumen von 300 m³ realisiert, wovon 200 m³ als Brauchwasser und 100 m³ als Löschwasser dienen. Mit diesen umgesetzten Massnahmen kann die Rigi jederzeit mit genügend Wasser in Notsituationen beliefert werden.