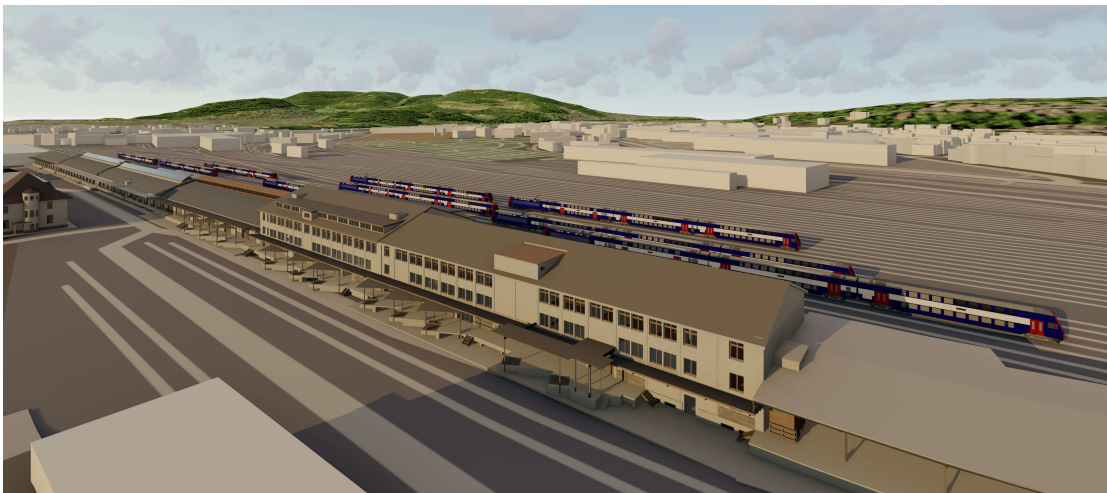


SBB Basel Wolf Areal

Zirkuläre Areal Entwicklung



Zeitraum November 2021 - März 2022
Projektgrösse 40'000m2

Auftraggeber SBB Immobilien, Drees&Sommer

MEHRWERT KUNDE

Akkurate und effiziente 3D Bestandsaufnahme
Hochwertige BIM Modelle ab Punktwolke
Objekte und Materialien nach eBKP-H für Materialkataster und Madaster
Auswertung per Klick von Materialien auf Objektebene für Abbruch, Recycling und Wiederverwendung

ERBRACHTE LEISTUNGEN

3D Vermessungsaufnahmen von 40'000m2 (Scan, Tachymeter, Drohne)
3D BIM Modellierung ab Punktwolke
Materialkataster und Madaster ab Bestand

PROJEKTBSCHRIEB

BIM Facility AG hat in enger Zusammenarbeit mit SBB Immobilien und Drees&Sommer, im Areal Wolf ab Bestand, ein cm genaues 3D BIM Modell inklusive Materialien und eBKP-H erstellt.

Aus Drohnen-, Tachymeter- und Laserscandaten, wurde eine Punktwolke inklusive 360Grad Farbfotos über das gesamte Gebiet erzeugt. Aus diesen Daten wiederum wurden 3D BIM Modelle, von insgesamt 9 Gebäuden zur Weiterverwendung in der Planung und Ausführung, modelliert. Dies garantiert einen raschen und sicheren Prozess in der Planung sowie Ausführung. Insbesondere wurden zusätzlich die Materialien für einen Bauteilkatalog und Madaster auf Objektebene erfasst. Somit können nun die Modelle nach diversen Kriterien über Materialien, Volumen oder Anzahl Objekte einfach ausgewertet und für diverse Anwendungen aus dem Bereich Abbruch, Recycling oder Wiederverwendung kategorisiert werden. Ebenfalls können nun diese Modelle inklusive Materialkataster im Architekturwettbewerb für genaue Vorgaben hinsichtlich Weiterentwicklung und Kreislaufwirtschaft verwendet werden.