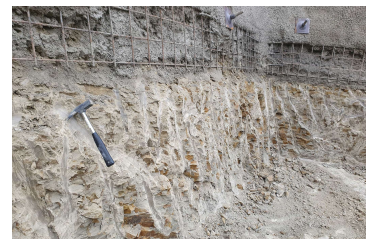
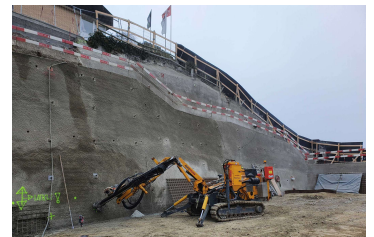


Baugrube Benderbühlstrasse 6, Stäfa



Zeitraum 2021 - 2022
Projektgrösse Rückbau+Sicherung+Aushub
ca. 530'000 CHF

Auftraggeber Hetzer, Jäckli und Partner AG
Planer Architekturfabrik21 AG
Hetzer, Jäckli und Partner AG

ERBRACHTE LEISTUNGEN

Geologisches Gutachten
Projektierung Baugrube
Submission Baugrube
Baukontrollen

PROJEKTBE SCHRIEB

Die Projektparzelle in Stäfa verfügte vor Baubeginn über keinen Anschluss an die Benderbühlstrasse, was diverse Randbedingungen mit sich brachte, welche in der Projektierung berücksichtigt werden mussten. Aufgrund der Topografie musste demnach während der ersten Hälfte der Baugrubenarbeiten die Erschliessung via der hangseitigen Nachbarsparzelle erfolgen. Erst mit fortlaufendem Baufortschritt war es möglich das Aushubmaterial direkt via Benderbühlstrasse talseitig abzuführen. Die hangseitige Baugrubensicherung konnte mit einer Nagelwand sehr wirtschaftlich erfolgen.