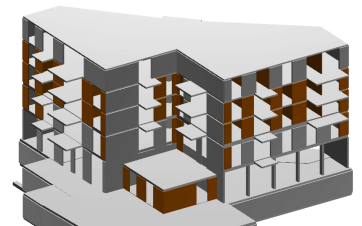
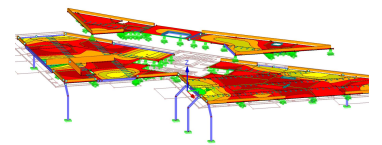


# Sanierung Hottingerstr. 52, Zürich



Zeitraum 01.2020 - 12..2022  
Architekt K+ Architekten, Eichwiesstrasse 4,  
8645 Jona

Auftraggeber K+ Architekten, Eichwiesstrasse 4, 8645 Jona

## ERBRACHTE LEISTUNGEN

Erdbebenüberprüfung mit optimiertem Ertüchtigungsvorschlag. Überprüfung der Tragstruktur aufgrund der Umbauten und Aufstockung. Projektierung der 2 geschossigen Aufstockung in Holz

## PROJEKTBSCHRIEB

Das Gebäude musste auf dessen Erdbebensicherheit untersucht werden. Aussenwände bestehen aus einem Doppelschalenmauerwerk und die Innenwände grösstenteils aus Mauerwerk. Es wurde ersichtlich, dass eine Ertüchtigung hinsichtlich Erdbeben nötig und verhältnismässig ist. Dazu wurden neue Betonwände innen an das doppelschalige Mauerwerk errichtet.

Das Mansardendach in Massivbauweise wird rückgebaut und durch zwei Geschosse in Holz ersetzt. Das Holztragwerk bringt dabei nur so viel Masse mit sich, wie die abgebrochene Betondecke gewogen hat. Dies spielt eine zentrale Rolle für die Erdbebenertüchtigung.

So konnte ein, auf sich optimal abgestimmtes Tragwerk, realisiert werden. Die Aufstockung Holz wurde mittels Rahmenbau und Brettsperrholz geplant. Die geometrischen Gegebenheiten stellten dabei erhöhte Anforderungen dar.