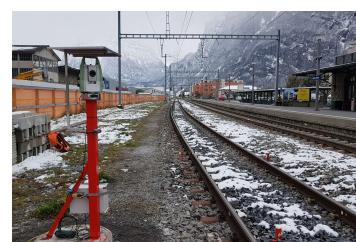
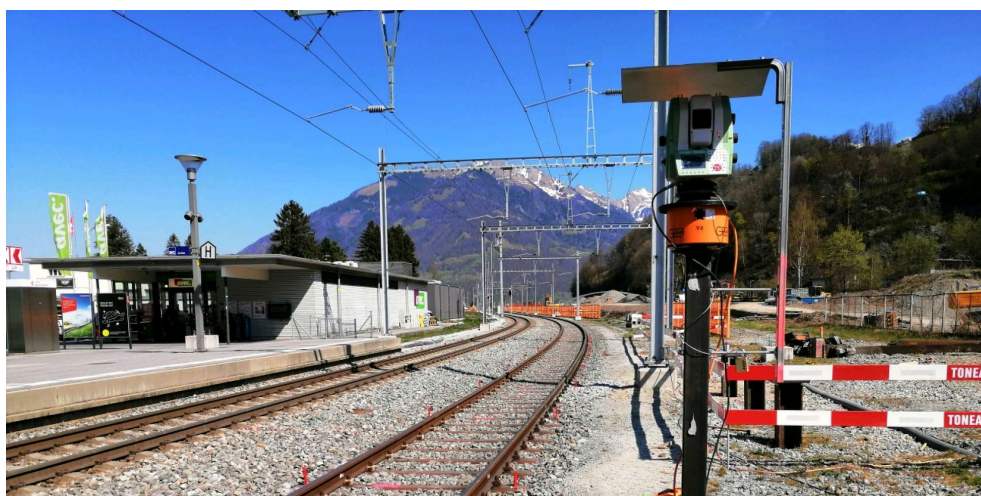


## Personenunterführung Bahnhof Näfels



Zeitraum 2020 - 2021  
Bauleitung AF Toscano AG

Auftraggeber SBB AG

### ERBRACHTE LEISTUNGEN

Installation und Betrieb einer automatischen, tachymetrischen Überwachung der Gleise und Fahrleitungsmasten

Manuelle geodätische Überwachung von umliegenden Gebäuden

### PROJEKTBE SCHRIEB

Beim Bahnhof Näfels-Mollis wurde eine neue Personenunterführung gebaut, unter zwei SBB-Gleisen und einer Strasse hindurch. Während den Arbeiten wurden die Fahrleitungsmasten und Gleise automatisch tachymetrisch überwacht, um eine allfällige Verwindung oder Verschiebung der Gleise frühzeitig zu erkennen. Zusätzlich wurden die umliegenden Gebäude manuell geodätisch überwacht.