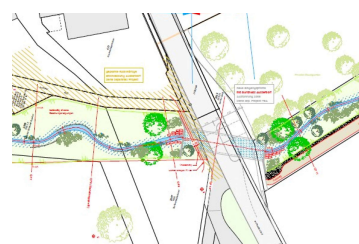
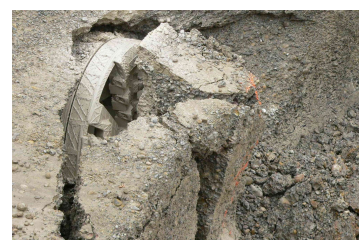


# Verlegung und Ausbau Dorfbach Madetswil



Zeitraum 2006 - 2011  
Projektgrösse CHF 1'500'000

Auftraggeber Gemeinderat Russikon

## ERBRACHTE LEISTUNGEN

Machbarkeitsstudie 2006  
Vorprojekt 2006  
Bauprojekt 2008  
Ausführungsprojekt 2010  
Bauleitung 2010/2011  
Realisierung 2010/2011

## PROJEKTBE SCHRIEB

Die bestehende Dorfbacheindolung durch das Dorf Madetswil genügte seit Jahren den hydraulischen Anforderungen ( $HQ_{100} = 8.0 \text{ m}^3$ ) nicht mehr. Anhand einer Machbarkeitsstudie wurde eine Ersatzeindolung durchs Dorfgebiet und eine alternative Verlegung auf die westliche Dorfseite geprüft und gegenübergestellt. Dieser Bachverlegungsvariante, welche nebst einem 130 m' langen Mikrotunneling-Verfahren (NW 1'400 mm) vorwiegend eine offene Bachführung erlaubte, wurde seitens der Gemeinde und des Kantons der Vorzug gegeben.