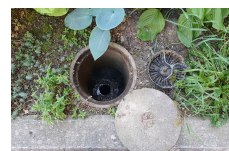


ETH Zürich CHN und CNS Sanierung UN-Garage Spöndlistrasse und Erneuerung Tankstelle



Zeitraum 2018 - 2021
Projektgrösse 4.1 Mio.

Auftraggeber ETH Zürich

ERBRACHTE LEISTUNGEN

Fachplaner Tiefbau, Projektierung und
Bauleitung

PROJEKTBECHRIEB

Die Einstellhalle der ETH an der Spöndlistrasse in der Stadt Zürich musste umfassend saniert werden. Gleichzeitig wurden statische Mängel behoben und die Abdichtung der Aussenhülle erneuert. Dazu wurden die vorhandenen Verkehrsflächen bis auf die bestehende Betondecke der Einstellhalle komplett rückgebaut. Nach Beendigung der Sanierungsarbeiten wurde der komplette Oberbau mit Versiegelung, Abdichtung, Gussasphalt-Schutzschicht, Misapor-Füllbeton sowie Trag- und Deckschicht wieder instand gestellt.