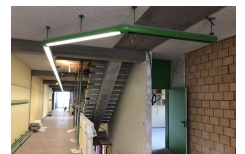
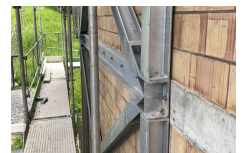


# Erdbebenertüchtigung und Aufstockung Schulhaus Steinacher, Wädenswil



Zeitraum 2018 - 2019  
Planer 2m architektur gmbh

Auftraggeber Stadt Wädenswil

## ERBRACHTE LEISTUNGEN

Erdbebenüberprüfung mit  
optimiertem Ertüchtigungsvorschlag

Projekt und Baubegleitung  
Umbauarbeiten inkl.  
Erdbebenertüchtigung

Projekt und Fachbauleitung  
Pfahlfundation

Projekt und Baukontrollen  
Stahlbetonarbeiten

## PROJEKTBSCHRIEB

Gegenüber der bereits vorliegenden Lösung wurde eine einfachere, weniger tiefgreifende Lösung für die Erdbebenertüchtigung gesucht. Der Vorschlag der HTB Ingenieure AG mit Einbezug der bestehenden Betonwände und des neuen Liftkerns, verschliessen der Dilatationsfugen und anbringen von Stahlkreuzen in der Fassade überzeugte Architekt und Bauherrschaft.

In einem zweiten Schritt durfte die Projektierung und Ausführung übernommen werden. Die Lasten der Aufstockung in Holzbau konnten direkt über die bestehende Tragstruktur abgeleitet werden. Die Pfahlfundation übernimmt die Vertikallasten der seitlich auskragenden Aufstockung über zweigeschossige Fertigbetonstützen. In der einst obersten Decke wurden diverse Öffnungen zubetoniert und der neue Liftschacht hochgezogen. Die Erschliessung wurde mit Fertigelementen als Einholmentreppen ausgeführt.