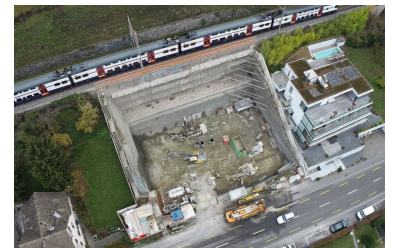
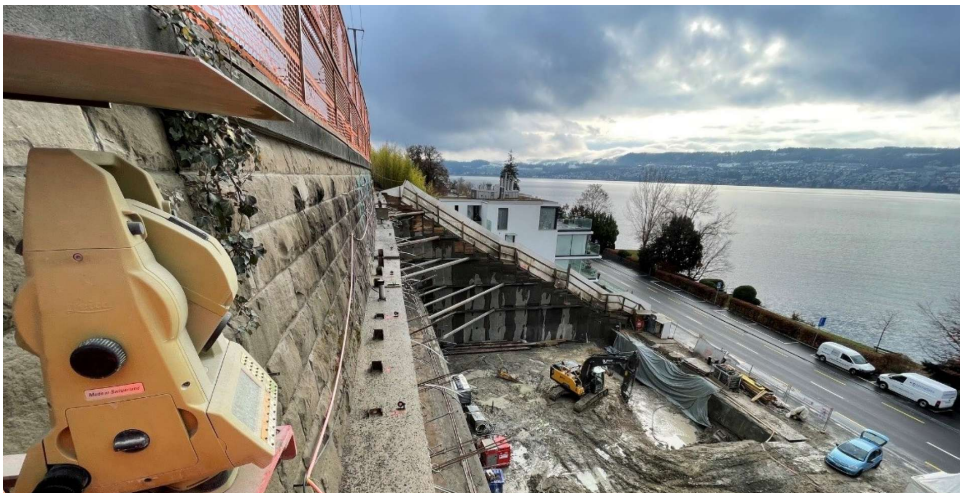


Überbauung SEE YOU Herrliberg



Zeitraum 2020 - 2021
Bauleitung rs-baupartner GmbH

Auftraggeber Mameli Architektur & Bau AG

ERBRACHTE LEISTUNGEN

- Automatische Gleisüberwachung
- Automatische
Baugrubenüberwachung
- Automatische Ankerkraftmessungen
- Automatische Ketteninkliometer
- Erstellung Baufixpunktnetz
- 3D-Maschinensteuerung/Datenaufber
eitung
- Magerbetonkontrolle

PROJEKTBE SCHRIEB

Auf der Sonnenseite des Zürichsees entsteht ein Mehrfamilienhaus mit 4 exklusiven Wohnungen. Die Parzelle befindet sich in steiler Hanglage direkt unterhalb der SBB-Strecke Zürich Stadelhofen ? Rapperswil. Auf der Hangseite weist die Baugrube eine stolze Höhe von 18m auf und wird durch eine Rühlwand mit vorgespannten Ankern und Ecksprissen gesichert.

Zur Überprüfung der Stabilität des Baugrubenabschlusses und zur Sicherstellung des Bahnbetriebs werden die Baugrube und die zwei darüber liegenden SBB-Gleise mit automatischen Messsystemen überwacht. Die Messsysteme liefern 24/7 Daten zu 3D-Verschiebungen, bahnspezifischen Parametern und Ankerkraft und lösen bei Grenzwertüberschreitungen automatisch einen Alarm aus.