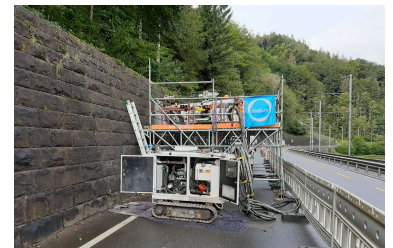
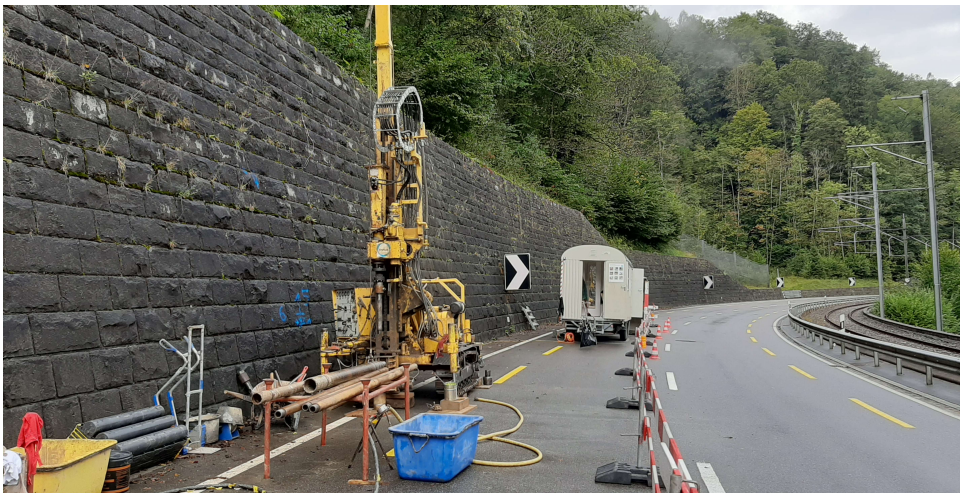


Baugrunduntersuchung Stützmauer Sihltalstrasse



Zeitraum 2020
Projektgrösse Baugrunduntersuchung
ca. CHF 75'000.--

Auftraggeber Tiefbauamt Kanton Zürich
Planer HTB Ingenieure AG / Geoterra AG

ERBRACHTE LEISTUNGEN

Fachbauleitung Geologie
Bohrplanung
Ausschreibung und Vergabe
Geologische Aufnahme

PROJEKTBSCHRIEB

Schläpfer & Partner AG durfte im Auftrag des Tiefbauamtes des Kanton Zürich, in Horgen an der Sihltalstrasse, geologische Untersuchungen durchführen. Anhand von drei horizontalen und zwei vertikalen Kernbohrungen wurde die Geologie erkundet und der Fels abgetastet, damit die statische Überprüfung der Stützmauern erfolgen konnte. Damit die hoch gelegenen horizontalen Bohrungen erstellt werden konnten, wurde ab einem speziell erstellten Gerüst gebohrt. Dabei mussten das Bohrgerät und das Gerüst diverse Male umgesetzt werden. Das Projekt stellte besondere Herausforderungen an die Fachbauleitung und die Unternehmer bezüglich Koordination und Sicherheit auf einer viel befahrenen Kantonsstrasse unter Betrieb.