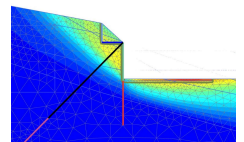


Baugrube Rohrstrasse 4, Horgen



Zeitraum 2020
Projektgrösse 0.2 Mio. SFr.

Auftraggeber Schätti Baumanagement AG
Planer Kaspar Partner Architekten AG

ERBRACHTE LEISTUNGEN

Projekt, Prüfstatik SBB mit
FEM-Berechnung, Ausschreibung und
technische Bauleitung

PROJEKTBE SCHRIEB

An der Rohrstrasse 4 wird ein bestehendes Gebäude rückgebaut und ein neues ZFH erstellt. Das Grundstück liegt direkt über dem Tunnelportal der SBB-Strecke Thalwil-Zug. Der Tunnel führt durch das Grundstück, nur wenige Meter hinter dem Baugrubenabschluss hindurch. Aus diesem Grund waren zuhanden der SBB umfangreiche Verformungsberechnungen des Baugrubenverbau zu erbringen. Das Konzept der Sicherung besteht aus einer Bocklösung mit vorgespannten Ankern.