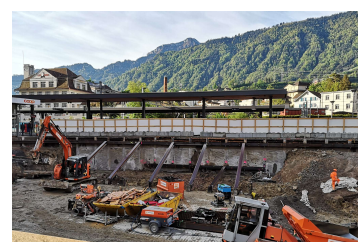


Aufwertung Bahnhofplatz, Goldau



Zeitraum 2018 - 2020
Projektgrösse 17.7 Mio.

Auftraggeber Gemeinde Arth, Rathausplatz 6, 6415 Arth
Bauleitung Go Bau AG, Brunnenmatt 13, 6330 Cham
Ingenieur Gruner Berchtold Eicher AG, Chamerstrasse 170, CH-6300 Zug

ERBRACHTE LEISTUNGEN

Zustandsaufnahmen/Rissprotokolle
Baufixpunkte/baubegleitende
Vermessung
Erschütterungsmessungen
Automatische
Bauwerksüberwachungen
Automatische Gleisüberwachung
Inklinometermessungen

PROJEKTBE SCHRIEB

Für 17.7 Millionen Franken wird auf dem alten Bahnhofplatz ein zeitgemässer Busbahnhof mit fünf behindertengerechten Perrons erstellt, unter dem Busbahnhof wird eine Tiefgarage entstehen, welche die heutigen Parkplätze ersetzt.