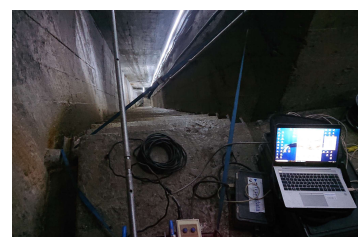
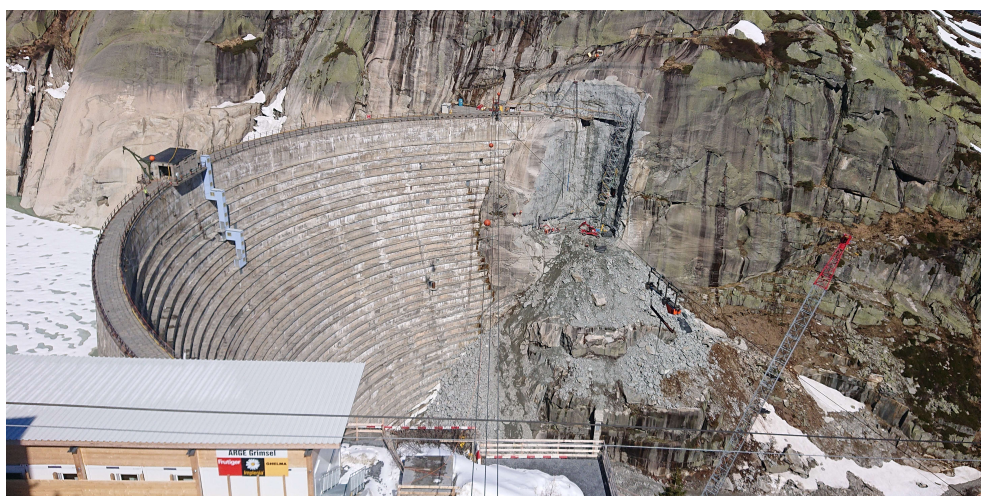


Bogenstaumauer Spitallamm, Grimsel (BE)



Zeitraum 4.5.2020

Auftraggeber KWO, Innertkirchen

ERBRACHTE LEISTUNGEN

Bohrlochscanner mit
Bohrlochorientierung

2 Bohrungen à 15m

20° und 50° von der Vertikalen

PROJEKTBE SCHRIEB

Die erste Bogenstaumauer weltweit soll für ein Ersatzprojekt eines Staumauerneubaus untersucht werden. Besonders soll die Lokalisation und Orientierung einer bedeutenden Talkluft mithilfe eines Bohrlochscanners in der alten Mauer eruiert werden.