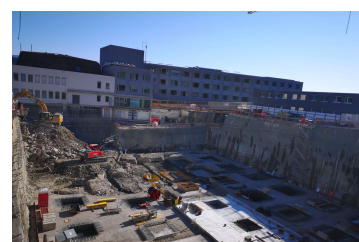


Seespital Horgen



Zeitraum	2. Oktober.2019 - 19.März 2020	Auftraggeber	Seespital Horgen
Projektgrösse	Aushubvolumen ca. 30'000 m ³ davon Fels ca. 20'000 m ³	Planer	BSS Architekten, 6430 Schwyz

ERBRACHTE LEISTUNGEN

Planung gesamte Baugrube
Abgabestatik für Prüfenieur
Devisierung Baugrube
Ausführungspläne von
Baugrubensicherung
Bauleitung

PROJEKTBE SCHRIEB

Die HTB Ingenieure AG, hat mit der internen Unterstützung der Schläpfer&Partner AG und Terradata AG, die Baugrube für den neuen Spitaltrakt geplant. Für den Felsabbau sind Sprengungen vorgenommen worden, da andere Abbaumethoden entweder zu Lärm- und Erschütterungsintensiv waren oder zu langsam voranschritten. Dank der guten Zusammenarbeit mit den Zuständigen des Spitals, konnten Sprengzeiten, zulässige Erschütterungen und Etappen so vereinbart werden, dass sowohl der Spitalbetrieb als auch die Arbeit auf der Baustelle gleichzeitig möglich waren. Als Baugrubensicherung für die 12 m hohen Baugrubenflanken kam eine Nagelwand zum Einsatz. Bei den oberen Nagelreihen wurden die Nägel vorgespannt, so dass ein kontrolliertes Setzungsverhalten erzielt wurde.