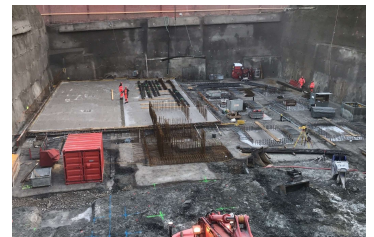


ZHAW Neubau Gebäude Reidbach, Wädenswil



Zeitraum 2019 - 2020
Planer HTB AG, Pfäffikon

Auftraggeber Tuwag Immobilien AG, Wädenswil

ERBRACHTE LEISTUNGEN

Grundlagenerfassung/3D-Modell
Zustandsaufnahmen/Rissprotokolle
Baudienstleistungen (3D-Maschinen-
steuerungen, Datenaufbereitung,
Baupunkte, usw.)
Erschütterungsmessungen
Bauvermessung
Automatische
Bauwerksüberwachungen
Automatisches Gleismonitoring

PROJEKTBSCHRIEB

An der Einsiedlerstrasse 35 und 37 in Wädenswil plant die TUWAG einen Neubau für die ZHAW. Der Neubau beinhaltet ein Lehr- und Forschungsgebäude mit Labor.

Die Baugrube mit einer Tiefe von bis zu 12m wird mit einer Nagelwand gesichert. Im Bereich der SOB und der Buswendeschleife wird diese zusätzlich mit einer Lage vorgespannter Litzenanker zurückgebunden. Die Vorspannung bewirkt dabei eine Vorwegnahme der Verformungen. Während den Aushubarbeiten und bis zur Hinterfüllung werden die Baugrubenabschlüsse, die Umliegenden Gebäude und Strassen sowie das angrenzende SOB-Gleis durch ein automatisches Monitoringssystem permanent überwacht. Zum Einsatz kommen 2 automatische Tachymeter und ein In-Place Inklinometer.