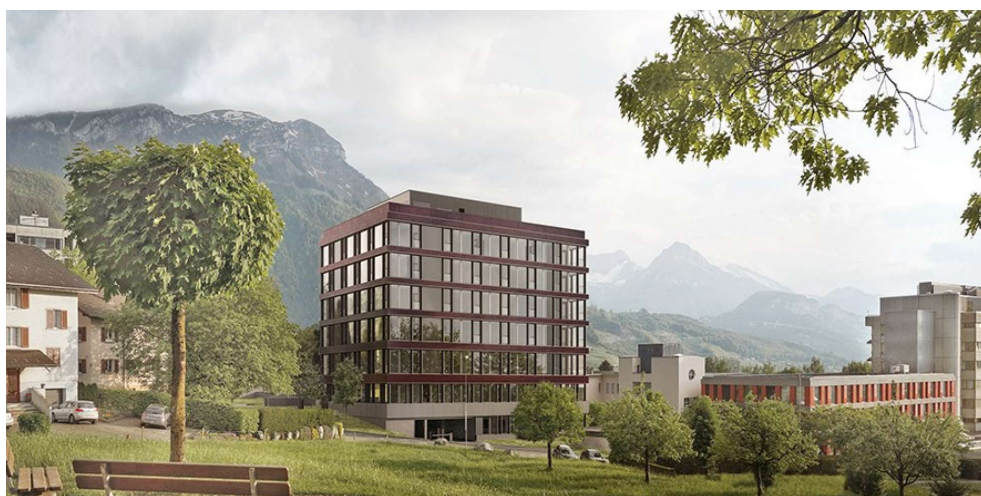


Arealentwicklung Spital Schwyz



Zeitraum 2018 - 2023
Projektgrösse 35 Mio.

Auftraggeber Krankenhausgesellschaft Schwyz, 6431 Schwyz
Planer BSB + Partner, Biberist

ERBRACHTE LEISTUNGEN

Riss-/Zustandsaufnahmen Erschütterungs-
messungen Baufixpunktnetz & Absteckungen
Setzungsmessungen Strassenüberwachung
Baugrube Meterrissebaubegleitende Vermessungen

PROJEKTBESCHRIEB

Das Areal vom Spital Schwyz wird mit zwei Neubauten ergänzt. In einem grösstenteils unterirdischem 4-geschossigen Parkhaus (Haus P) werden rund 330 Parkplätze entstehen. Das danebenliegende Multifunktionshaus (Haus M) beinhaltet unter anderem 56 Personalzimmer, 930m² Dienstleistungsfläche und Technikräume.