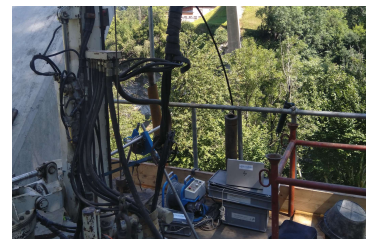


## Valserrheinbrücke, Lumnezia GR



Zeitraum Aug. - Sept. 2019  
Planer BTG Büro für Technische Geologie,  
Sargans

Auftraggeber Crestageo AG, Chur

### ERBRACHTE LEISTUNGEN

Eine senkrechte und eine schräge  
(55°) Bohrung von je 20m Länge

Optischer (OPTV) und akustischer  
(BHTV) Bohrlochscanner

INKREX Setzungssystem  
(Inklinometer und Setzung)

### PROJEKTBE SCHRIEB

Aufgrund gemessener Setzungen bei der Valserrheinbrücke wird mittels zwei Sondierbohrungen der Untergrund untersucht. Um die Orientierung der Schichten und Klüfte zu bestimmen, werden akustische (BHTV) und optische (OPTV) Bohrlochscanner eingesetzt. Mit unserem INKREX System werden Setzungen und Deformationen gemessen.