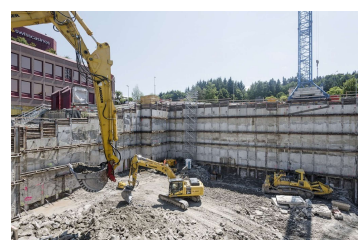


Ersatzneubau Bürogebäude Vögele, Pfäffikon SZ



Zeitraum 2019 - 2020
Projektgrösse 250 Büro-Arbeitsplätze

Auftraggeber Seedamm-Immobilien AG, 8808 Pfäffikon
Planer Allco AG, 8032 Zürich

ERBRACHTE LEISTUNGEN

Grundlagenerfassung
Bauabsteckungen
3D-Maschinensteuerung
Datenmanagement
Geodätische
Überwachungsmessungen
Inklinometermessungen
Erschütterungsmessungen

PROJEKTBE SCHRIEB

Die Seedamm-Immobilien AG plant einen Ersatzbau für das bestehende Bürogebäude Vögele. Geplant ist ein mehrstöckiges Gebäude mit sechs Untergeschossen. Während den Bauarbeiten bleibt das direkt zusammenhängende Einkaufszentrum Seedammcenter immer in Betrieb. Die Baugrube weist eine Gesamttiefe von 18m auf.