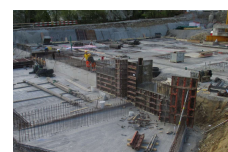


Neubau Überbauung Bächlipark, 8832 Wollerau



Zeitraum April 2016 - Oktober 2018
Projektgrösse ca. 72'000 m³

Auftraggeber Privater Bauherr
Planer marty architektur ag, 6430 Schwyz

ERBRACHTE LEISTUNGEN

Projekt und Baukontrolle
Bauwerksfundation und Tragstruktur
in Massivbauweise inkl.
Fussgängerbrücken

PROJEKTBE SCHRIEB

Das Bauvorhaben wurde zwischen der Färber- und Roosstrasse in Wollerau erstellt. Es handelt sich um acht Mehrfamilienhäuser in Massivbauweise, bestehend aus einem gemeinsamen Untergeschoss, einem Erdgeschoss, drei oder vier Obergeschossen und einem Attikageschoss. Die Abmessungen der Mehrfamilienhäuser betragen im Erdgeschoss etwa 30m x 13m. Infolge der Grösse des Projektes wurde die Einstellhalle und die darüber stehenden Wohnhäuser in 3 Etappen ausgeführt.

Ebenfalls Bestandteil des Projektes waren die Planung und Bemessung von fünf Fussgängerbrücken in Stahlbauweise, welche eine optimale Zugänglichkeit zu den verschiedenen Häusern gewährleisten.