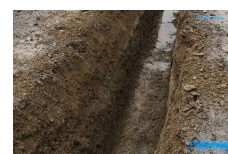


New DC Estée Lauder Umgebung/Werkleitungen, Galgenen



Zeitraum 2017 - 2019
Projektgrösse ca. 3 Mio. CHF

Auftraggeber Industrial Engineering AG, Zürich

ERBRACHTE LEISTUNGEN

Vorprojekt/Bauprojekt
Ausschreibung
Ausführungsprojekt
Bauleitung
Inbetriebnahme, Abschluss

PROJEKTBE SCHRIEB

Neben einer ca. 4'500 m² Betonfläche als Hauptzufahrt werden weitere ca. 8'000 m² Asphaltflächen (Parkplätze sowie übrige Zufahrten) sowie ca. 2'500 m Abschlüsse realisiert. Sämtliche berechneten Flächen werden über die gebäudeinterne Retentionsanlage gedrosselt in den Vorfluter geleitet. Unter den Umgebungsflächen werden vorgängig die Platzentwässerung, die Fernwärmeverbundleitungen sowie arealinterne Werkleitungen verlegt. Das Projekt umfasst neben der Werkleitungsplanung inkl. Werkkoordination die Modellierung der Umgebungsfläche in 3-D, die Projektierung sämtlicher Flächen sowie die Submission und Begleitung der Realisierungsarbeiten.