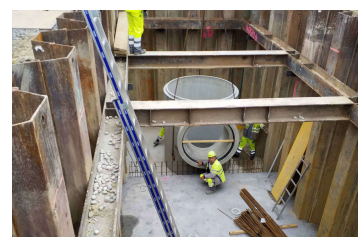


# New DC Estée Lauder Kanalisation, Galgenen



Zeitraum 2017 - 2018  
Projektgrösse Baukosten 2.2 Mio. CHF  
Kanallänge 850 m

Auftraggeber IE Industrial Engineering AG / Gemeinde Galgenen

## ERBRACHTE LEISTUNGEN

Grundlagenbeschaffung  
Vorprojekt  
Bauprojekt/Bewilligungsprojekt  
Ausschreibung  
Örtliche Bauleitung / Ausmass  
Abschluss

## PROJEKTBESCHRIEB

Das neue DC Estée Lauder kommt in Galgenen SZ zu stehen. Durch das Bauvorhaben müssen die bestehenden öffentlichen Kanalisationsleitungen der Gemeinde Galgenen vorgängig entlang der Grundstücksgrenze verlegt werden. Die Meteorwasserleitung wurde auf insgesamt 370 m mit einem Kaliber von DN 800 resp. 1200 mm, die Mischwasserleitung auf einer Länge von 480 m mit einem Kaliber von DN 400 mm erstellt. Im Bereich des Hauptsammelkanals der ARA Untermarch muss der Meteorwasserkanal gedüktiert werden. Aufgrund des schwierigen Baugrundes werden die Kanäle sowie Schächte auf Ramppfählen erstellt. Im Auftrag der Gemeindewerke Galgenen wurde neben den beiden Kanälen ein EW-Block und eine Wasserleitung verlegt.