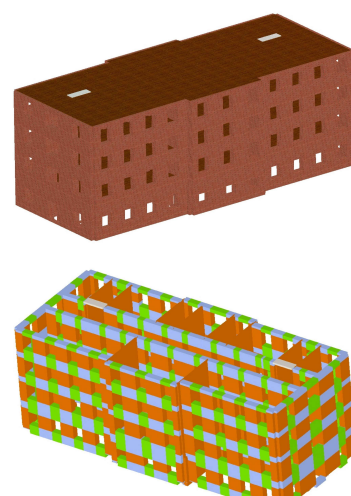


# Überprüfung Erdbebensicherheit Alters- und Pflegeheim Hofmatt, Arth



Zeitraum 2016  
Projektgrösse 5 Geschosse

Auftraggeber Gemeinde Arth, Infrastruktur-Umwelt-Sicherheit  
Planer Marty Architektur AG, Ratskellergasse 2, 6430 Schwyz

## ERBRACHTE LEISTUNGEN

Überprüfung der Erdbebensicherheit  
mit Massnahmenempfehlung

## PROJEKTBESCHRIEB

Aufgrund einer geplanten Umnutzung des 5 geschossigen Alters- und Pflegeheim Hofmatt wurde eine Überprüfung der Erdbebensicherheit durchgeführt.

Die Tragstruktur und die Materialisierung des Gebäudes wurde anhand von Zustandsaufnahmen vor Ort bestimmt.

Die Erdbebenüberprüfung wurde mit dem PushOver-Verfahren durchgeführt.