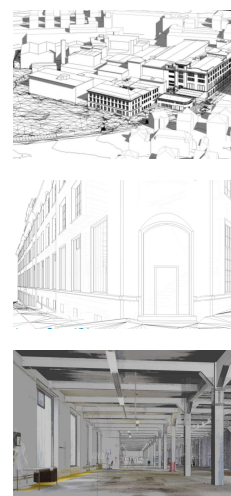


## Feldmühle Areal, Rorschach SG



Zeitraum      Nov. 2017 bis Febr. 2018  
Projektgrösse    21ha

Auftraggeber    Steiner AG, Zürich

### ERBRACHTE LEISTUNGEN

Erstellung Gebäude- und Geländemodell aus Daten verschiedener Herkunft.

### PROJEKTBE SCHRIEB

Für die Erstellung der Planungsgrundlagen wurde das Areal aus verschiedensten Daten in Revit modelliert. Gebäudemodelle aus SwissBUILDINGS3D, Drohnen- und Laserscanningaufnahmen. Geländemodell aus Höhendaten des Bundes, Höheninformationen aus Drohnen- und tachymetrischen Aufnahmen.

<https://www.youtube.com/watch?v=6zs6QtzkMvQ>