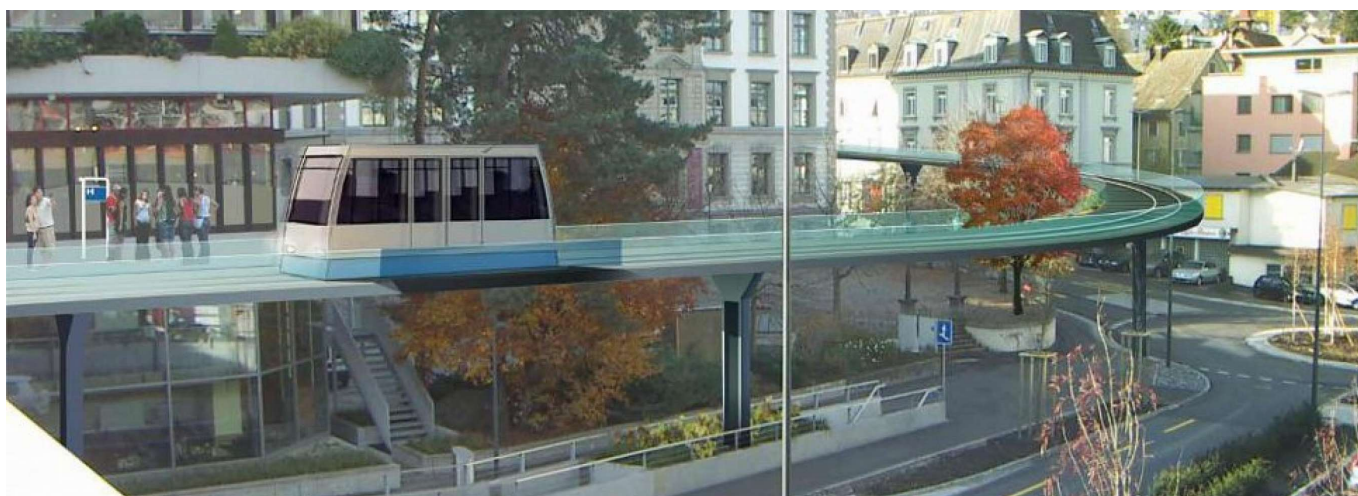


## Standseilbahn, Horgen



Zeitraum 2016 - 2018  
Projektgrösse ca. 19 Mio.

Auftraggeber Gemeinde Horgen  
Planer Metron Verkehrsplanung AG

### ERBRACHTE LEISTUNGEN

### PROJEKTBECHRIEB

Das Szenario mutet futuristisch an: Man kommt mit der S-Bahn im Horgner Bahnhof See an, geht wenige Schritte bis zur Piazza, besteigt dort die Standseilbahn und fährt auf direktestem Weg ins Oberdorf. Diese Standseilbahn gibt es noch nicht. Die knapp 800 Meter lange Verbindung zwischen dem Horgner Dorfkern und dem Oberdorf ist erst eine Idee. Die Realisierung einer solchen Anlage ist im Verkehrsrichtplan mittelfristig (als in 10?15 Jahren) angedacht.

Die Geoterra AG wurde mit der Beratung der Aspekte Tiefbau und Statik als Grundlage für das Baulinienverfahren beauftragt.