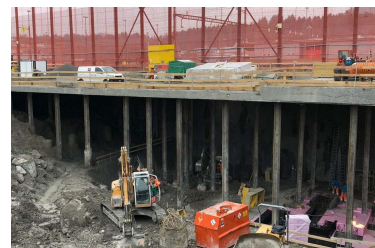


Suurstoffi Baufeld 1, Rotkreuz



Zeitraum 2017 - 2018
Projektgrösse Baugrubentiefe: bis 12m
Aushub: 70' 000m³

Auftraggeber JMS Risi AG, Baar
Planer Wismer + Partner, Rotkreuz
Manetsch Meyer Architekten, Zürich

ERBRACHTE LEISTUNGEN

Überwachung 12 Inklinometer à 17m

PROJEKTBESCHRIEB

Auf dem Suurstoffi-Areal Baufeld 1 entsteht das erste Holzhochhaus der Schweiz. Neben dem 60m hohen Hochhaus entsteht ein Hochschulcampus für 2000 Studierende sowie 2500 Arbeitsplätze. Während der Bauzeit wurde die Baugrube mittels Inklinometer überwacht.