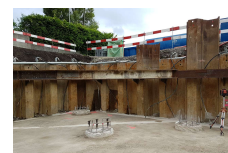


# Wasserhaltung Villa am See, Thalwil



Zeitraum 2018  
Projektgrösse Baugrube: 1.1 Mio. Fr.

Auftraggeber HKP Bauingenieure AG  
Planer Gianni La Russa AG

## ERBRACHTE LEISTUNGEN

Ausschreibung und Bauleitung  
komplette Baugrube inkl. Foundation  
und Wasserhaltung

## PROJEKTBE SCHRIEB

Der Projektperimeter liegt in Thalwil zwischen Seestrasse und Zürichsee. Für das Untergeschoss des Einfamilienhauses musste eine Baugrube ca. 2 m unter dem Seespiegel erstellt werden. Für die Wasserhaltung innerhalb des Spundwandkastens wurde ein Wellpoint-System eingerichtet. Da das Grundstück in einem belasteten Bereich liegt (Altlasten), musste das Pumpwasser zusätzlich zu Absetzbecken und Neutralisation durch eine mobile Reinigungsanlage mit einem Sand- und zwei Aktivkohlefilter geführt werden.