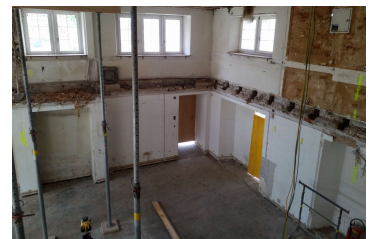
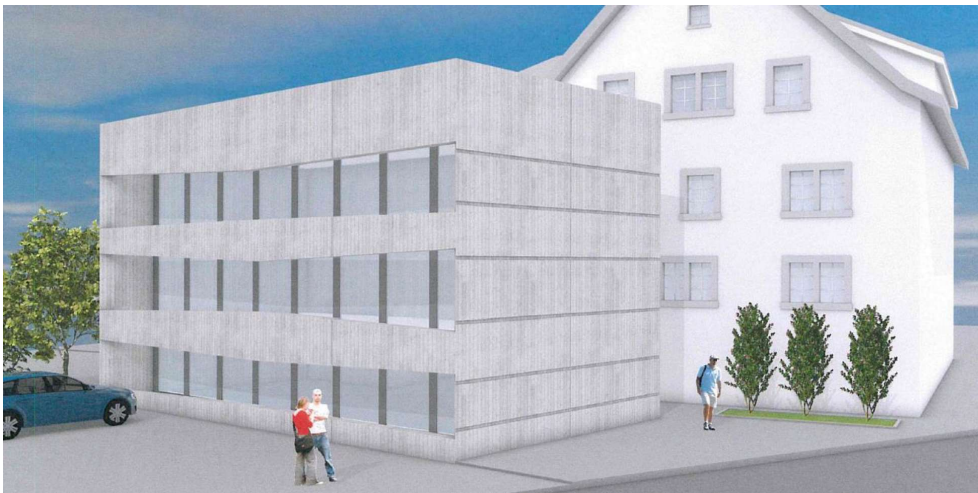


Um- und Anbau Gemeindehaus Dorf, 8808 Pfäffikon



Zeitraum 2018 - 2019
Projektgrösse Baugrube ca. 300 m³
Beton ca. 370 m³

Auftraggeber Gemeinde Freienbach
Planer Architekturbüro City-Haus
Unterdorfstrasse 99, 8808 Pfäffikon

ERBRACHTE LEISTUNGEN

Projekt und Baukontrolle Tragstruktur
in Massivbauweise

Projekt und Fachbauleitung
Baugrubensicherung und
Pfahlfundation

PROJEKTBSCHRIEB

Das Bauvorhaben wird an der Etzelstrasse 13 erstellt. Es handelt sich um ein Hauptgebäude aus dem 16. Jahrhundert, das umgebaut wird und einen Anbau der neu erstellt wird. Der Altbau besteht aus einem EG und drei OGs. Der Anbau, in Massivbau, besteht aus einem UG, einem EG und zwei OGs. Beim Hauptgebäude bestehen die horizontalen Tragelemente aus schlaff bewehrten Stahlbetondecken und Holzbalkendecken, die vertikalen Tragelemente aus Mauerwerkswänden, Holzriegelwänden und Stahlkonstruktionen. Die Tragstruktur wurde durch Sondagen ermittelt. Beim Anbau bestehen die horizontalen Tragelemente aus schlaff bewehrten Stahlbetondecken, die vertikalen Tragelemente aus Stahlbeton- und Mauerwerkswänden sowie vorfabrizierten Stahlbetonverbundstützen.