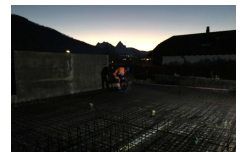
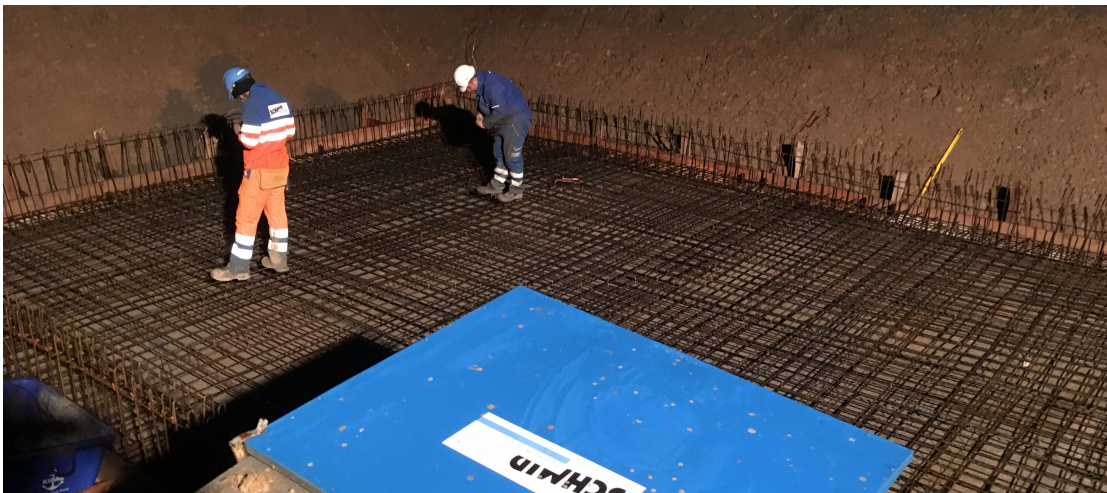


## Einfamilienhaus Rütli, 6415 Arth



Zeitraum 2017 - 2018  
Projektgrösse ca. 1200m<sup>3</sup>

Auftraggeber Baureal AG  
Planer AS Architektur GmbH

### ERBRACHTE LEISTUNGEN

Projekt und Baukontrolle Tragstruktur  
in Massivbauweise

### PROJEKTBECHRIEB

Das Bauvorhaben wird im Rütli in Arth erstellt. Es handelt sich um ein Einfamilienhaus, in Massivbau, bestehend aus einem Erdgeschoss und einem Obergeschoss. Neben dem Haus ist eine unterkellerte Garage. Die horizontalen Tragelemente bestehen aus schlaff bewehrten Stahlbetondecken, die vertikalen Tragelemente aus Stahlbeton- und Mauerwerkswänden, sowie vorgefertigten Stahlbetonstützen. Die Aussenwand des Wohnhauses besteht aus einem Einsteinmauerwerk, Bricosol.