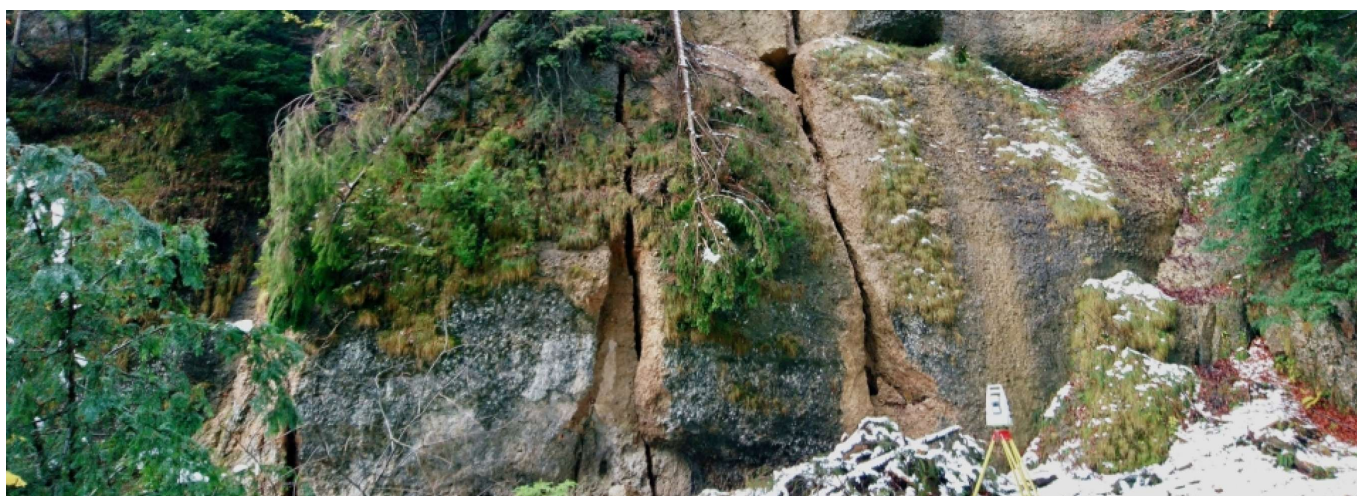


Felssturz Wolfsgrueb, Wald ZH



Zeitraum 2017 - heute

Auftraggeber Kanton Zürich

ERBRACHTE LEISTUNGEN

Installation der Überwachungsanlage
am Absturz gefährdeten Felsen

Periodische Folgemessungen

Visualisierung der Resultate auf einem
WebPortal

PROJEKTDESCHRIEB

Der Wanderweg zwischen dem Parkplatz Wolfsgrueb in Wald (ZH) und Alp Scheidegg musste in Folge Felsbewegungen im April 2017 gesperrt werden. Die Terradata AG führt im Auftrag des Tiefbauamtes des Kantons Zürichs eine geodätische Deformationsmessung des sturzgefährdeten Felsen durch. Die Gefahren, welche von schnellen Felsbewegungen ausgehen, werden durch die monatliche Überwachung frühzeitig erkannt und es können entsprechende Sicherheitsvorkehrungen eingeleitet werden.