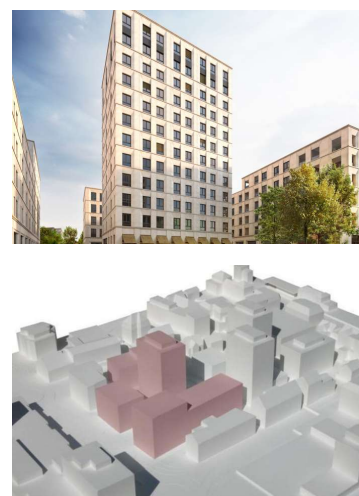
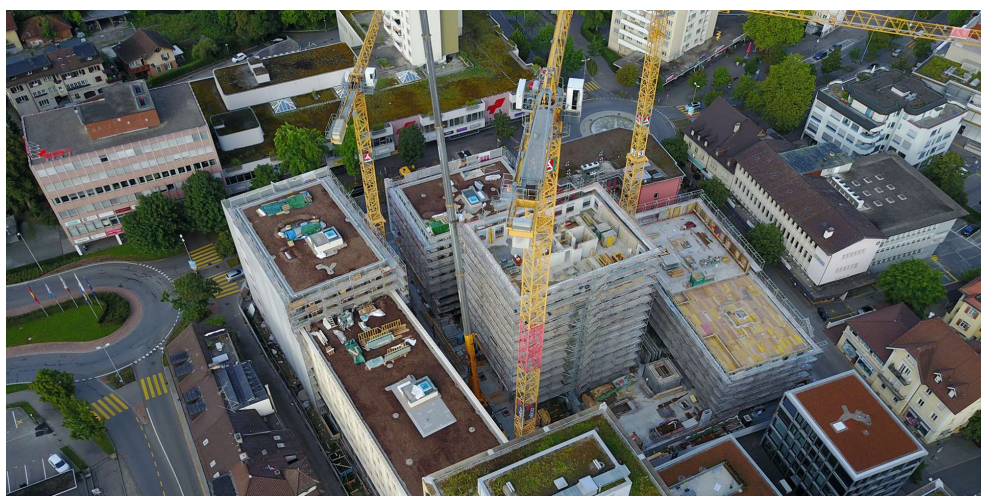


## Kern Süd, Uster



Zeitraum 2015 - 2018  
Projektgrösse 3 Gebäude

Auftraggeber Allco AG

### ERBRACHTE LEISTUNGEN

Aufziehen Baufixpunktenetz  
Absteckungen  
Piezometermessungen  
Erschütterungsmessungen  
Deformationsmessungen  
Meterrisse

### PROJEKTBE SCHRIEB

Um das städtebauliche Konzept vom 'Kern Nord' weiterzuführen, wird im 'Kern Süd' ein drittes Hochhaus über 12 Stockwerke zentral positioniert. Dieses Hochhaus wird von zwei Längsbauten an der Poststrasse und an der hinteren Bahnhofstrasse sowie einem Punkthaus an der Zürichstrasse umrahmt. Das gesamte Baufeld wird 2-fach unterkellert.