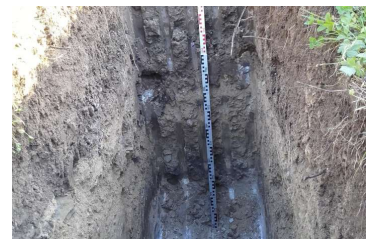
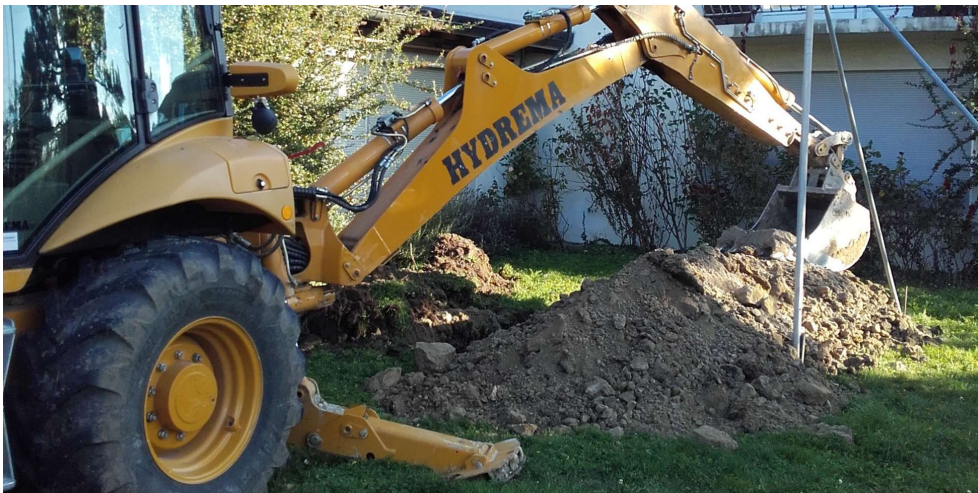


EFH Zollerstrasse, 8703 Erlenbach



Zeitraum Oktober 2016

Auftraggeber Baulink AG, Tittwiesenstrasse 27, 7000 Chur

ERBRACHTE LEISTUNGEN

5 Rammsondierungen, 1
Baggerschachtsondierung,
Beprobung Bodenmaterial,
Laboranalysen nach VBBö,
geotechnischer Bericht, Bericht vor
Bodenverschiebung

PROJEKTBE SCHRIEB

An der Zollerstrasse in Erlenbach ist der Neubau eines EFH inklusive eines Aussenpools und eines kleinen autonomen Hauses geplant. Die von S&P durchgeführte Baugrunduntersuchung hat gezeigt, dass der Fels (kompakter Sandstein) in geringer Tiefe ansteht und die Aushubarbeiten nur mittels Abbauhammer oder Fräse möglich sind. Mit der Bodenuntersuchung wurde die Schadstoffbelastung des Bodens geklärt und Empfehlungen für den Umgang mit dem Bodenaushub gemacht.