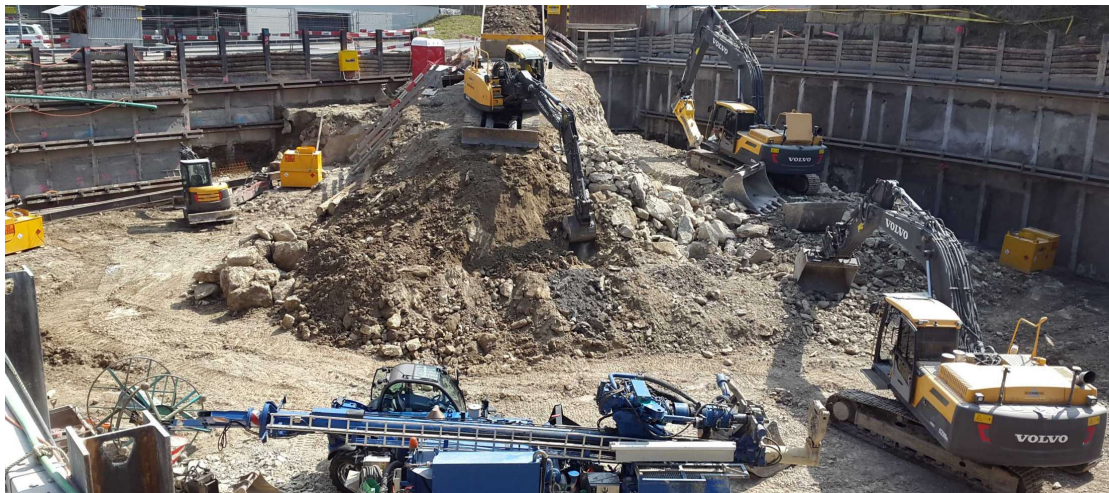


WGH Churerstrasse 54 8808 Pfäffikon



Zeitraum Nov. 2015 bis April 2016
Projektgrösse Aushub: ca. 15'000m³

Auftraggeber SPAENI Grundstücke + Bauten AG
Planer Halter Hunziker Architekten AG
Rathausstrasse 2, 8640 Rapperswil SG

ERBRACHTE LEISTUNGEN

Projekt und Baukontrolle Tragstruktur
in Massivbauweise

Projekt und Fachbauleitung
Baugrubenarbeiten inkl. Sicherung
und Fundation

PROJEKTBSCHRIEB

Für das vorgesehene Projekt wird eine Tiefgarage mit zwei
Untergeschossen geplant, sodass eine Baugrubentiefe von ca. 6.5 bis 9.0m
vorliegt.

Da die Platzverhältnisse beschränkt sind, wird für die gesamte Baugrube
ein senkrechter Baugrubenabschluss vorgesehen. Zur Anwendung kommt
eine gebohrte, rückverankerte Rühlwand. Aufgrund des von Südwest nach
Nordost stark abfallenden Molassefelses werden im Bereich der
Churerstrasse (Kantonsstrasse) sowie in einem Teilbereich der Huobstrasse
mehrere Ankerlagen benötigt.