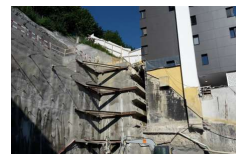


Baugrube Staubeweidli, Wädenswil



Zeitraum 2016
Projektgrösse Baugrube ca. 6000 m³

Auftraggeber Private Bauherrschaft
Planer EMWE Architektur AG, Zürich
Ringstrasse 28a, 8057 Zürich

ERBRACHTE LEISTUNGEN

Projekt und Baukontrolle Tragstruktur
in Massivbauweise

Projekt und Fachbauleitung
Baugrubenarbeiten inkl. Sicherung
und Fundation

PROJEKTBE SCHRIEB

Der Hanganschnitt im sehr steilen Gelände betrug bis zu 20 Meter. Die Sicherung der Baugrube wurde mittels einer rückverankerten Spritzbetonwand mit bergseitig zwei Ankerlagen (vorgespannt) und zusätzlich zehn Lagen ungespannter Nägel ausgeführt. Im westlichen Bereich konnten aufgrund der permanenten Hangsicherung des Nachbargebäudes keine Anker gebohrt werden, weshalb dort Eckaussteifungen aus Stahl eingebaut wurden. Zur Fundation wurden Mikropfähle erstellt. Aufgrund des Hangdruckes mussten Zugpfähle sowie mit der Bodenplatte verbundene Schubriegel aus bewehrtem Beton angeordnet werden.