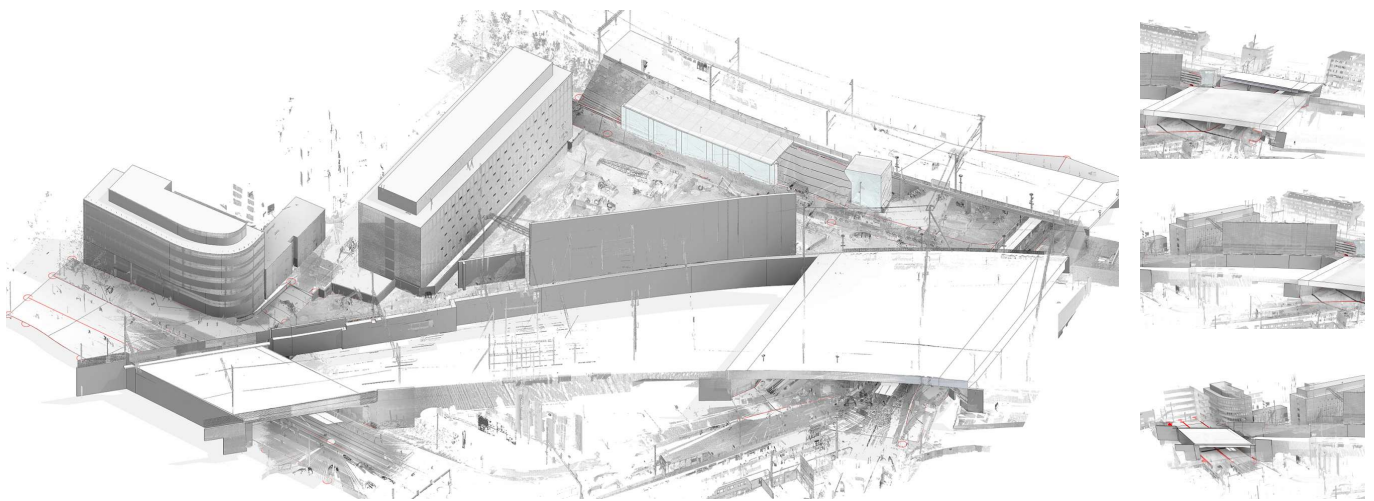


# Andreasturm Oerlikon



Zeitraum    Mai 2016  
Planer        Gigon/Guyer Architekten  
                  8032 Zürich

Auftraggeber    Implenia, 8305 Dietlikon

## ERBRACHTE LEISTUNGEN

3D Laserscan  
3D- / BIM- Modellierung aus  
Punktwolke

## PROJEKTBESCHRIEB

Am Bahnhof Oerlikon entsteht ein Hochhaus, welches ab 2018 Platz für Büroräume, Gastronomie und Verkauf bietet. Für die Planung der Baustelleneinrichtung wurde aus den 3D-Laserscanaufnahmen ein REVIT-Modell erstellt. Die gelieferten Daten werden nun mit dem Planungsmodell ergänzt und daraus eine 4D-Simulation generiert. Dabei können verschiedene Varianten der Baustelleneinrichtung und Versorgung getestet werden. Durch die Möglichkeit dieser Art der digitalen Planung können Engpässe bereits frühzeitig erkannt und allfällige Massnahmen ergriffen werden.