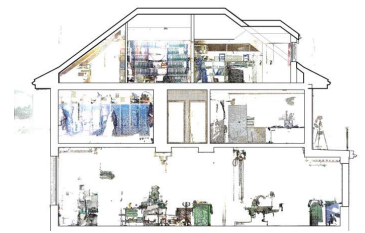
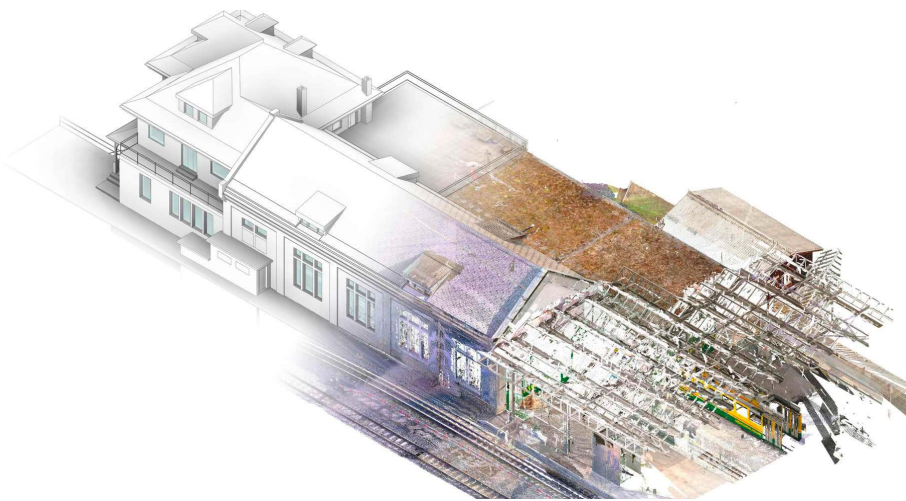


Bahndepot Lauterbrunnen



Zeitraum Februar - März 2016
Projektgrösse Gebäude: 2000 m2

Auftraggeber ateliermarti Architekten AG
Planer ateliermarti Architekten AG

ERBRACHTE LEISTUNGEN

3D Laserscan
3D- / BIM- Modellierung aus
Punktwolke

PROJEKTBESCHRIEB

Für eine Brandschutzanalyse wurde das Bahndepot Lauterbrunnen in 3D erfasst. Für die Aufnahmen wurden die beiden Messmethoden Laserscanning und Tachymetrie eingesetzt. Die Tachymetrieaufnahmen dienten zur Georeferenzierung der 120 Scans mit den Laserscannern. Die Erfassung dauerte zwei Tage. Anschliessend wurde das BIM-Modell mit dem Programm REVIT erstellt.