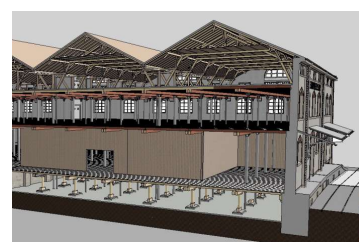


Kornhaus Romanshorn



Zeitraum November 2015 - Februar 2016
Projektgrösse Gebäude: 42x74m

Auftraggeber Kornhaus Romanshorn AG
Planer Andreas Hermann AG, Kreuzlingen

ERBRACHTE LEISTUNGEN

3D Laserscan

3D- / BIM- Modellierung aus
Punktwolke

PROJEKTBESCHRIEB

Wo früher Korn gelagert wurde könnten bald ein Museum, ein Gastronomiebetrieb, Läden und Wohnungen entstehen. Für die Detailplanung wurden wir beauftragt das Gebäude von innen und aussen im Detail aufzunehmen.

Mit Laserscannern wurde sowohl der Innen- als auch der Aussenbereich exakt aufgezeichnet. Für die Erfassung des Daches kam eine Drohne zum Einsatz. Die Modellierung des finalen 3D-Modells erfolgte mit der Software ArchiCAD.