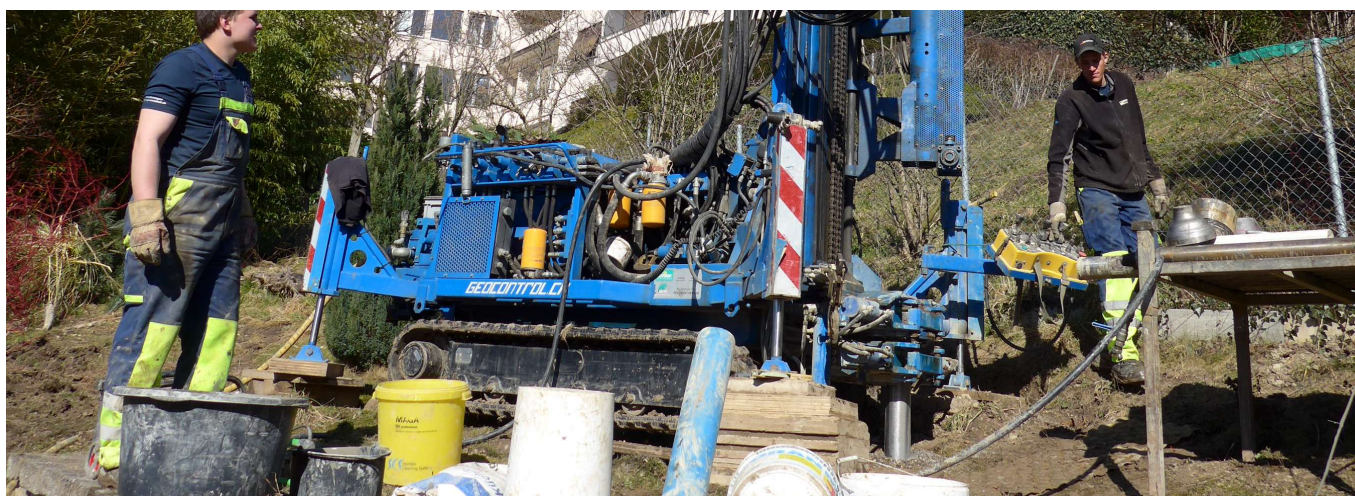


## 2 MFH Restelbergstrasse, Zürich



Zeitraum 2015

Auftraggeber Kulturgemeinschaft Arbor

### ERBRACHTE LEISTUNGEN

Baugrundgutachten

Sondierbohrung

Baggerschlitz

### PROJEKTBESCHRIEB

Für einen Ersatzneubau in städtischer Wohnlage war der Untergrund zu erkunden. Die Ergebnisse werden in einem Baugrundgutachten dargestellt, welches Auskunft über Risiken, Möglichkeiten und sinnvolle Vorgehen für Baugrubenabschluss und Foundation gibt.