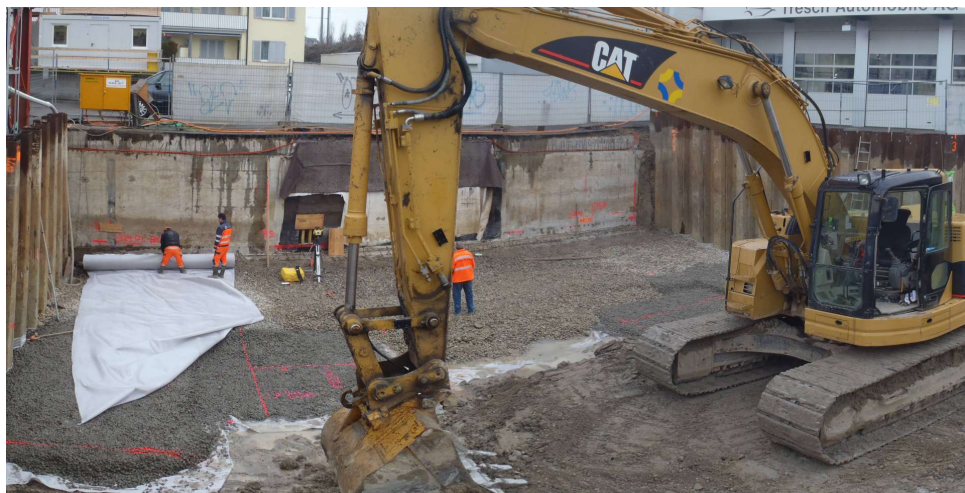


Tresch Automobile, Dübendorf



Zeitraum 2013
Planer Höhn + Partner AG, Dübendorf

Auftraggeber Trecasa AG

ERBRACHTE LEISTUNGEN

Ersatzmassnahmen
Grundwasserumströmung
Projekt und Begleitung Baugrube

PROJEKTBESCHRIEB

Für die Erweiterung und Erneuerung einer Autogarage wurde ein neues Untergeschoss geplant. Dieses kommt auf den mittleren Grundwasserspiegel zu liegen, so dass Ersatzmassnahmen für die Bewilligung erforderlich sind.

Die Baugrube wird erfolgreich mit einer auskragenden Spundwand gelöst, so dass der Betrieb der Garage rundum aufrecht erhalten werden kann.