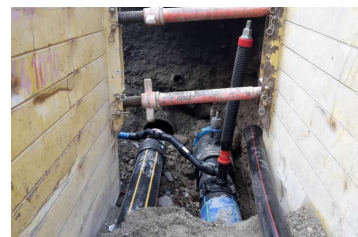


## Burain, Rüschlikon



Zeitraum 2015 - 2016  
Projektgrösse ca. 1,1 Mio.

Auftraggeber Gemeinde Rüschlikon, Abteilung Tiefbau/Werke

### ERBRACHTE LEISTUNGEN

Feldaufnahmen für DGM  
Projekt und Bauleitung (alle Phasen)

### PROJEKTBE SCHRIEB

Die Gemeinde Rüschlikon beabsichtigt die Werkleitungen und den Strassenoberbau im Burain im Rahmen einer Gesamtanierung zu erneuern. Der Perimeter umfasst den örtlichen Ersatz der Meteorwasser-ableitungen und deren Schächte, die Innenrohrsanierung des eingedolten Dorfbaches, der Ersatz der Wasserleitung inkl. Steuerkabel, die öffentliche Beleuchtung und Werkleitungen Dritter (Erdgasleitung, EKZ-Block) von der Alten Landstrasse bis zum Weiherweg resp. der Nidelbadstrasse