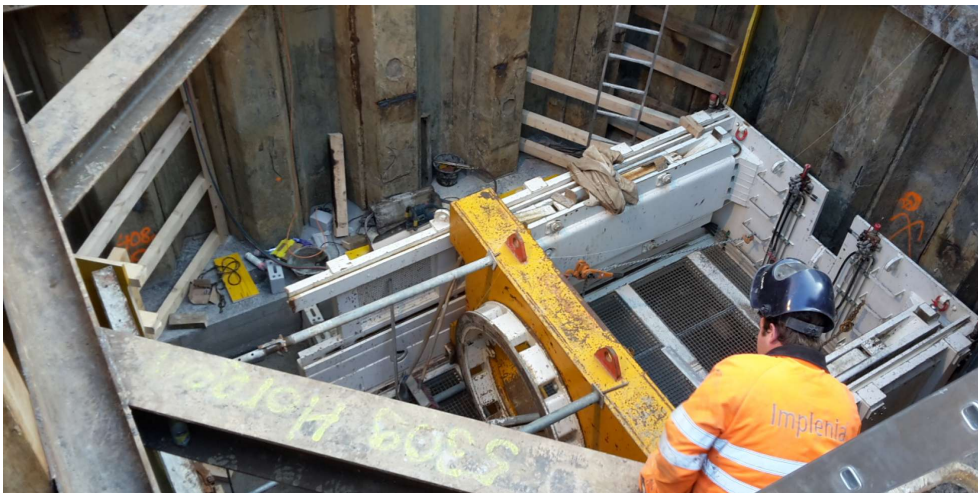


# Verlegung Rubschbach Abschnitt alte Landstrasse bis Seegartenstrasse, Horgen



Zeitraum 2010 - 2017  
Projektgrösse ca. 2.1 Mio.

Auftraggeber Gemeinde Horgen

## ERBRACHTE LEISTUNGEN

Grundlagenbeschaffung, Felddaufnahmen, Vorprojekt, Bauprojekt und Kostenvoranschlag

Koordination Leitungsprojekte der Werke, Planung von Umverlegungen

Devisierung, Ausschreibung und Offertvergleich

Ausführungsprojekt, Örtliche Bauleitung, Ausmass und Abrechnung

## PROJEKTBE SCHRIEB

Der Rubschbach, öffentliches Gewässer Nr. 4.0, ist ein eingedoltes Gewässer im Siedlungsgebiet der Gemeinde Horgen. Im 2008 wurde der Abschnitt Seegartenstrasse bis Einmündung Zürichsee realisiert. Als weitere Etappe wurde der Abschnitt alte Landstrasse bis zur Seegartenstrasse ab dem Jahr 2010 geplant. Im Rahmen einer Projektstudie wurde insbesondere im Zusammenhang der SBB-Unterquerung (Hauptlinie Zürich - Ziegelbrücke) verschiedene Varianten geprüft.

Die Ausführung vom Microtunneling DN 1200 erfolgte dann mit einer geringen Überdeckung im Gleisbereich und mittels Hilfsbrücken, welche mittels Mikropfählen fundiert ist. Nach Abschluss der Bauarbeiten wurden die angrenzenden Strassen wieder instand gestellt.