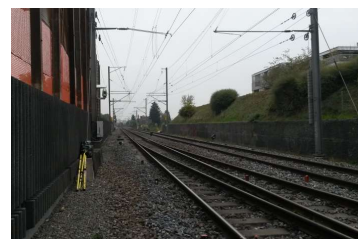


Überbauung Plattenhof, Horgen



Zeitraum 2015 - 2018
Planer AMZ Architekten AG, Zürich

Auftraggeber Gemeinnützigen Baugenossenschaft Horgen

ERBRACHTE LEISTUNGEN

Mess- und Alarmierungskonzept
Installation von 150 Messpunkte und zwei Totalstationen
Deformationsmessungen des Baugrubenabschlusses
Dokumentation der Aushubkubaturen
Visualisierung der Resultate auf www.bauwerke-ueberwachen.ch

PROJEKTBESCHRIEB

Im Plattenhof, Horgen werden die bestehenden Gebäude zwischen Seestrasse, Giessereiweg und SBB-Linie rückgebaut, um Platz für neue Bauten zu machen. Um den Aushub zu den Gleisen zu stabilisieren wird eine Rühlwand gebaut. Dadurch können Setzungen und Schiebungen des Gleiskörpers verursacht werden. Um dies frühzeitig zu erkennen, wird die Gleisanlage mittels Tachymeters automatisch überwacht. Es werden 150 Spiegeln mit zwei Geräten mehrmals täglich gemessen.