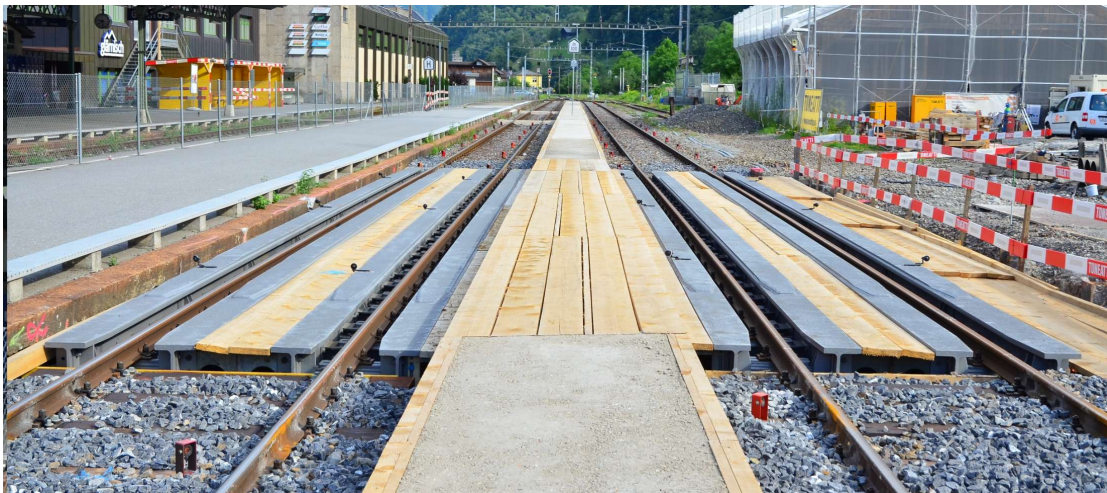


# Bahnhofausbau Glarus



Zeitraum 2015 - 2016

Auftraggeber Schweizerische Bundesbahnen SBB

Planer Grünenfelder+ Keller Winterthur AG

## ERBRACHTE LEISTUNGEN

Geodätisches Monitoring der Gleisanlage und Liegenschaften der SBB

Automatische Piezometermessungen

Baustellenüberwachung mittels Webcam

Online Visualisierung der Resultate auf [www.bauwerke-ueberwachen.ch](http://www.bauwerke-ueberwachen.ch)

## PROJEKTBE SCHRIEB

Ziel der Überwachung von Gleisanlage und Bauwerken ist, den Verlauf der Setzungen und Verformungen frühzeitig zu erkennen und rechtzeitig Gegenmassnahmen zu veranlassen. Installiert wurde eine automatische, geodätische Überwachung an der gesamten Gleisanlage sowie den Bauwerken rund um das Bahnhofareal.

Zu den geodätischen Messungen werden gleichzeitig die Grundwasserspiegel an zwei Standorten automatisch gemessen/registriert und bei Überschreitung der Grenzwerte sofort alarmiert. Damit neben der Messtechnik auch eine visuelle Kontrolle erfolgen kann, ist eine hochauflösende Webcam installiert, welche in einem vorgegebenen Rhythmus Bilder anlegt, sichert und den jeweiligen Stellen zur Verfügung stellt.