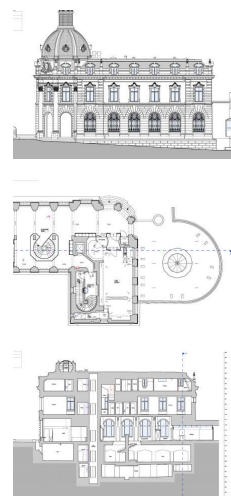
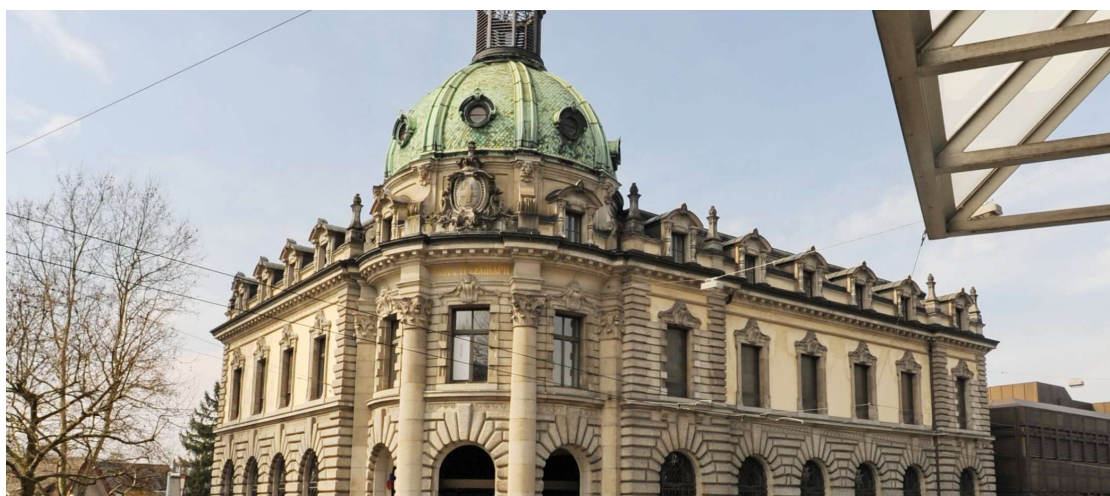


# Hauptpost Frauenfeld



Zeitraum Jan. 2015  
Planer Stauer & Hasler Architekten AG

Auftraggeber Post

## ERBRACHTE LEISTUNGEN

Gebäudeaufnahmen

Erstellung von:

2D-Fassaden

2D-Grundrisse

2D-Schnitte

## PROJEKTBESCHRIEB

Die Hauptpost wurde mittels 3D-Laserscanner und Tachymeter erfasst. Die daraus erstellten Fassaden-, Grundriss- und Schnittpläne dienen dem Architekten als Grundlage für die Renovation beziehungsweise dem Umbau.