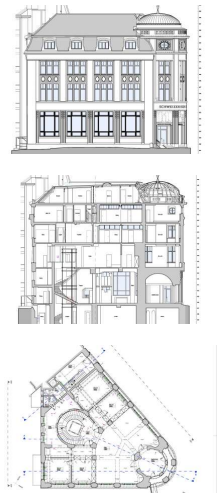


# Architekturvermessung SOB Verwaltungsgebäude, St.Gallen



Zeitraum Juli 2015

Auftraggeber Schweizerische Südostbahn AG

## ERBRACHTE LEISTUNGEN

Gebäudeaufnahmen:

2D Fassadenpläne

2D Grundrisspläne

2D Schnittpläne

Deckenansichten

## PROJEKTBE SCHRIEB

Das Verwaltungsgebäude der Schweizerischen Südostbahn AG soll umgenutzt werden.

Als Grundlage für die Planung wurde das Gebäude mittels 3D-Laserscanner und Tachymeter neu vermessen und 2D-Pläne erstellt.